



MITTAGSMENÜ
TÄGL. 12-16 UHR
2 Gänge nur
€ 14,90 p.P.



MONDI
BELLEVUE ALM GASTEIN

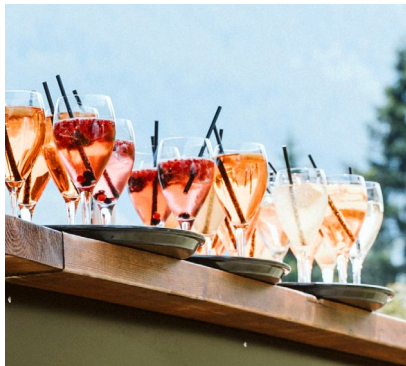
AB 29. MAI



SPANFERKEL
AUS DEM ERDOFEN

inkl. Salatbuffet, live flambiertem
Kaiserschmarren und geführter
Laternenwanderung ins Tal
nach dem Essen.

donnerstags
€ 39,90 p.P.



HIGHLIGHTS 2025
AUF DER MONDI BELLEVUE ALM

Öffnungszeiten
& Reservierung



HIGHLIGHTS KULINARIK

MAI: Knackige **SPARGELGERICHTE** | **JUNI:** Schmankerl mit **EIERSCHWAMMERL**
DONNERSTAGS: **SPANFERKEL AUS UNSEREM BUCHENHOLZ-ERDOFEN**
mit Salatbuffet & live flambiertem Kaiserschmarren und Laternenwanderung
FREITAGS: **FORELLE MÜLLERIN** m. Mandel-Knoblauch-Butter & Kartoffeln
MONTAGS: **ALM-BBQ** (bei schönem Wetter)

08. - 14. SEPTEMBER GESCHLOSSENE VERANSTALTUNG: VEGANE WOCH
rund um einen gesunden Lebensstil mit köstlichen fleischlosen Gerichten.
Bei Interesse könnt Ihr Euch gerne bei uns anmelden.



FORELLE MÜLLERIN
€ 13,99 p.P.

ALM-BBQ
€ 32,90 p.P.

HIGHLIGHTS LIVE-MUSIK

MONTAGS & DONNERSTAGS: LIVE-MUSIK ab 19 Uhr mit regionalen Musikern
RONNY KUBERA | Folksänger & Gitarrist || **MBM** | volkstümlich-rockig
Dominik Ofner und Spacemanggei | mit Frontsänger der Schürzenjäger
M. Kirchmeyer | Gitarrenmusik

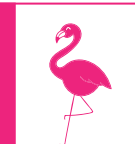
MONTAGS BEI SCHÖNEM WETTER DRAUSSEN & MIT ALM-BBQ

HIGHLIGHTS EVENTS

20. JUNI: WIENER KLASSIK TRIFFT ALMZAUBER – erleben Sie das Ensemble Klangvierterl,
begleitet von einem Wiener Klassik-Menü | **ab 19 Uhr: € 29,90 p.P. (bitte reservieren!)**
21. JUNI: SONNWENDFEIER mit großem Feuer, Live-Musik & BBQ (bei schönem
Wetter) auf unserer Terrasse | **ab 19 Uhr: € 32,90 p.P. (bitte reservieren!)**
14. SEPTEMBER: DÄMMERSCHOPPEN mit der Knappenmusikkapelle
Radhausberg Bökkstein | **ab 13 Uhr**

15. & 16. AUGUST: BEACH BEATS AUF DER ALM

mit unserem belgischen DJ IVE, Palmen, BBQ und Flamingos
jeweils ab 12 Uhr mittags draußen am Biotop



Dominik Ofner und Spacemanggei



DIE BELLEVUE ALM IST GEÖFFNET VOM 29. MAI BIS 28. SEPTEMBER 2025 | TÄGLICH VON 10.30 BIS 22.00 UHR

Änderungen vorbehalten. Die Alm ist exklusiv buchbar, an manchen Tagen sind daher geschlossene Gesellschaften möglich.

TIPP:

Besuchen Sie auch den Jagdbogenparcours. Direkt am Alm-Parkplatz im Tal.
Geöffnet 29.05. bis 28.09.25 | Mo.-Fr. von 10.00-18.00 Uhr | Oktober auf Anfrage



MONDI BELLEVUE ALM GASTEIN | Bellevue Alm Weg 6 | 5640 Bad Gastein | Tel. +43 (0) 64 34 / 38 81 | bellevuealm@mondihotels.com